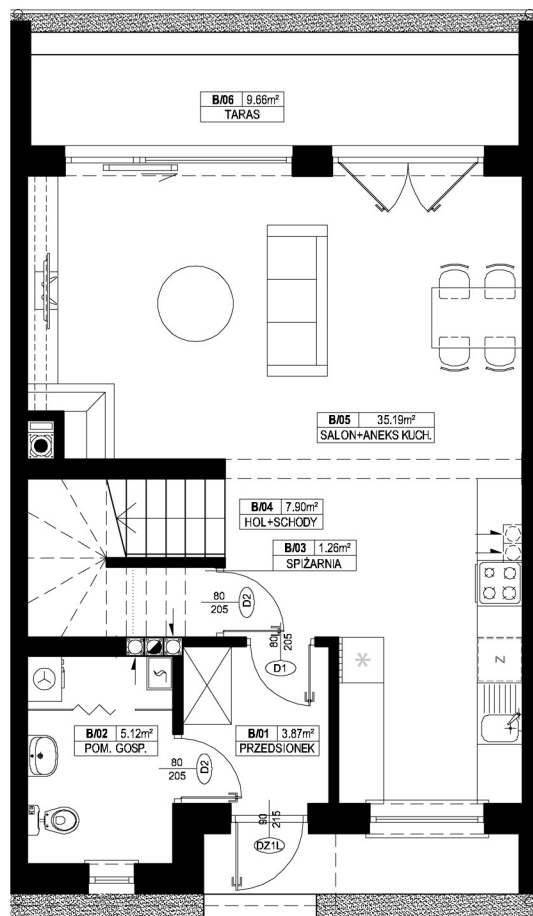


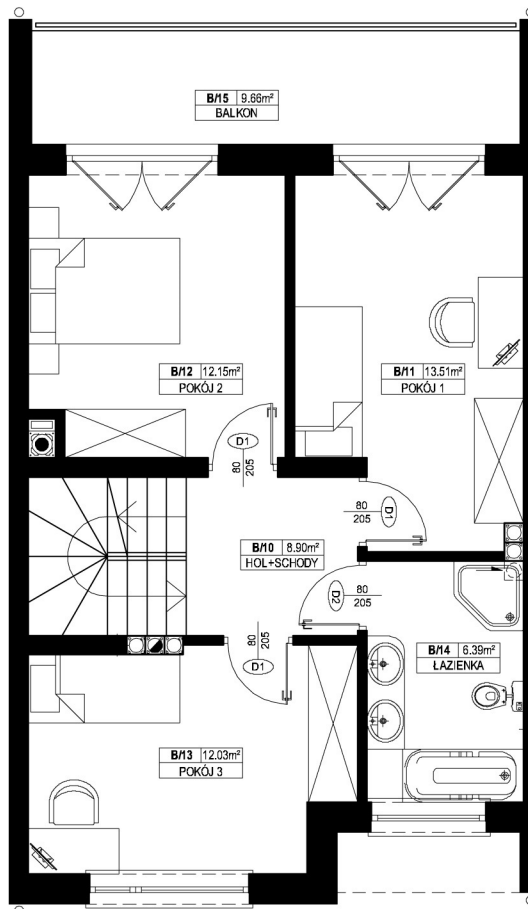


Lokal nr **1B** - **106,32m²**

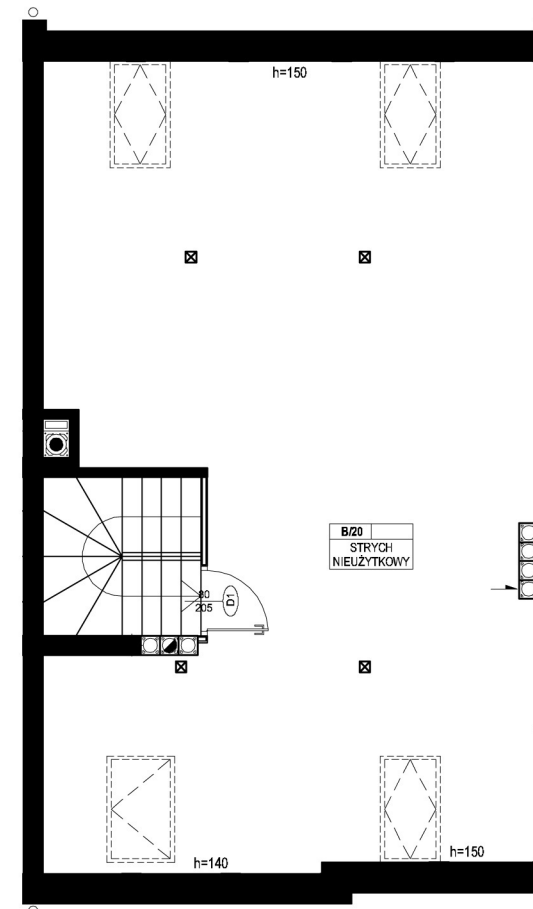
UWAGA:
Wymiary pomieszczeń i lokalizację urządzeń podano na podstawie projektu budowlanego. Możliwe jest wystąpienie niewielkich zmian w projekcie wykonawczym.
Wymiary podano zgodnie z normą PN-ISO 9836:1997



PARTER



PIĘTRO



PODDASZE

ZESTAWIENIE POWIERZCHNI

PARTER:

B/01 PRZEDSIONEK	3,87m ²
B/02 POM. GOSP.	5,12m ²
B/03 SPIŻARNIA	1,26m ²
B/04 HOL + SCHODY	7,90m ²
B/05 SALON+ANEKS KUCH.	35,19m ²

ŁĄCZNIE 53,34m²

B/06 TARAS 9,66m²

PIĘTRO:

B/10 HOL + SCHODY	8,90m ²
B/11 POKÓJ 1	13,51m ²
B/12 POKÓJ 2	12,15m ²
B/13 POKÓJ 3	12,03m ²
B/14 ŁAZIENKA	6,39m ²

ŁĄCZNIE 52,98m²

B/15 BALKON 9,66m²

PODDASZE:

B/20 STRYCH 55,07m²

POWIERZCHNIA
LICZONA
W POZIOMIE
POSADZKI

63,19m²

POWIERZCHNIA STRYCHU NIE ZOSTAŁA WLICZONA DO POWIERZCHNI UŻYTKOWEJ LOKALU.

